

Thermo-Floor[®]

Dämmung der Bodenplatte

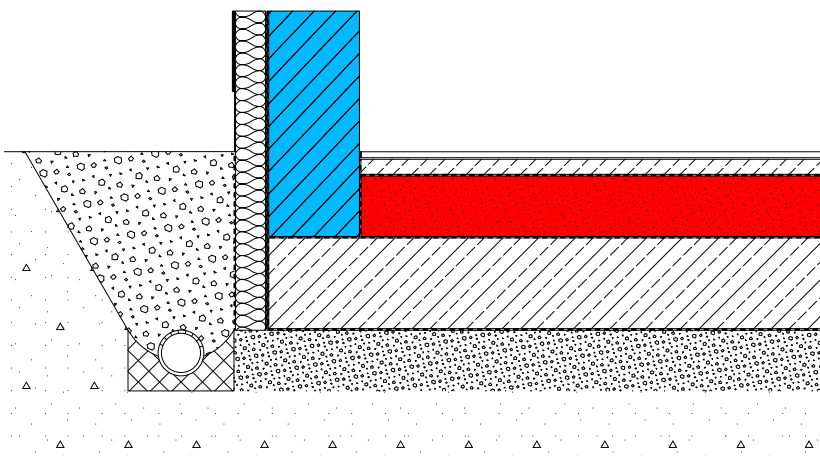
Thermo-Floor[®] die mineralische, ökologische & dauerhafte Lösung

Thermo-Floor[®] ist ein speziell für die Estrichunterkonstruktion in Alt- und Neubau entwickeltes Europerl. Basis ist das Mineral Perlit, das in unserem speziellen Verfahren zu einem leichten, druckfesten, feuchtigkeitsunempfindlichen und formstabilen Dämmstoff expandiert wird. Es ist komplett unbrennbar und kennt das Problem „nachträgliche Setzung“ nicht.

Probleme mit der Verfügbarkeit von Glasschaumschotter, XPS und anderen druckstabilen Dämmstoffen führen uns zu den in der Altbausanierung seit Jahrzehnten bewährten Konstruktionen, bei denen die Wärmedämmung rein auf die betonierte Bodenplatte aufgebracht wird.

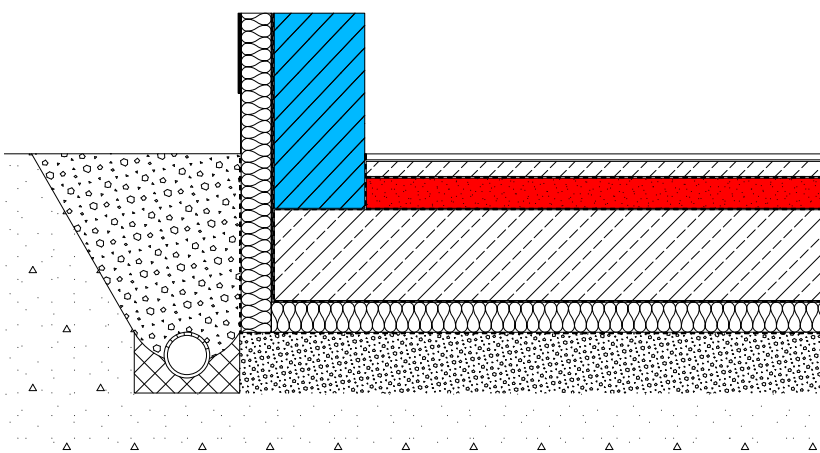
Thermo-Floor[®] ist ausreichend verfügbar. Die Preise sind konstant und zeigen kein sprunghaftes Verhalten. Der U-Wert der Konstruktion bleibt gegenüber der zweischichtigen Dämmkonstruktion unverändert. Durch die einschichtige Ausführung oberhalb der Bodenplatte wird Zeit und Geld eingespart.

Dämmung über der Bodenplatte



Ziegelmauer gefüllt mit **Thermo-Fill[®]**
Bodenbelag
Estrich
40 cm **Thermo-Floor[®]**
betonierte Bodenplatte
Rollierung

Dämmung über und unter der Bodenplatte

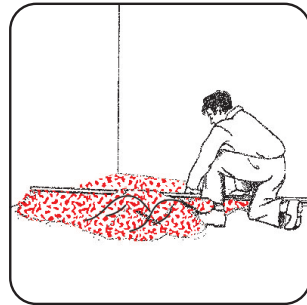


Ziegelmauer gefüllt mit **Thermo-Fill[®]**
Bodenbelag
Estrich
20 cm **Thermo-Floor[®]**
betonierte Bodenplatte
20 cm Glasschaumschotter oder XPS
Rollierung

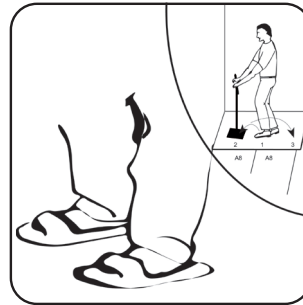
Verarbeitung von Thermo-Floor®



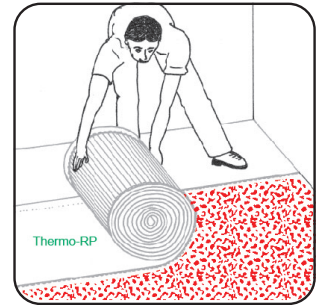
schütten



abziehen



verdichten



abdecken

Vor dem Schütten Meterriss und Sollhöhe der fertigen Schüttung anzeichnen. **Thermo-Floor®** mit 20 % Überhöhung aufschütten, abziehen und durch direktes Begehen mit den **Thermo-Verdichtungsschuhen** (oder Handstamper auf steifen Platten) verdichten. Kontrolle der Schüttungshöhe und Ebenheit. Überhöhen können jederzeit mit der Abziehle weggekratzt werden, auf zu tiefe Stellen kann **Thermo-Floor®** zusätzlich aufgebracht und nochmals verdichtet werden. Installationen können direkt in der **Thermo-Floor®** Schicht verlegt werden.

Die fertige **Thermo-Floor®** Schüttung wird mit der diffusionsoffenen **Thermo-Rollpappe** abgedeckt, um sie gegen den Estrich abzutrennen. Eine direkte Belegung der verdichteten Schüttung mit zusätzlichen Trittschalldämmplatten (und nachfolgender Trennlage) ist möglich.

Sie erhalten eine dauerhafte, fugenfreie, tragfähige Unterkonstruktion, Schall- und Wärmedämmung in einem Arbeitsgang!

Vorteile von Thermo-Floor®:

- ✓ ökologisches Naturprodukt, rein mineralisch
- ✓ schnell, rationell, minimaler Werkzeugaufwand
- ✓ keine nachträgliche Setzungen
- ✓ hohe Druck- und Tragfähigkeit
- ✓ kein Plattenverschnitt
- ✓ keine Bindemittel - sofort fertig!
- ✓ dauerhaft, ungeziefer sicher
- ✓ feuchtigkeitsunempfindlich
- ✓ diffusionsoffen
- ✓ sehr gute Wärmedämmung
- ✓ hervorragender Schallschutz
- ✓ unbrennbar A1

Technische Angaben von Thermo-Floor® Bau-Europerl® Typ W2 wasserabweisend, kraftschlüssig und hoch belastbar, DAD, DEO

Schüttgewicht:	ca. 85 kg/m ³
Einbau:	mit 20 % Verdichtung
Traglast:	8.000 kg/m ² mit 0% Stauchung, CP = 0
Druckspannung EN 826:	$\sigma_{d 10\%} \geq 90$ kPa
Wasserdampfdiffusionswiderstand:	$\mu = 1 - 3$
Wärmespeicherkapazität:	> 1.000 J/(kg·K)
Wärmeleitfähigkeit CE:	$\lambda_D = 0,042$ W/mK
Brandklasse:	A1 - unbrennbar
Anwendungstemperatur:	800°C, kurzzeitig über 1.200°C
unverrottbar:	volumsstabil und ungeziefer sicher
PH-neutral:	chemisch- und korrosionsneutral
Entsorgung:	Naturprodukt - keine Einschränkung, Bauschutt
1 Sack - 100 Liter:	für ca. 8 cm fertige Schüttung auf 1 m ²

