

Agroperl®-G

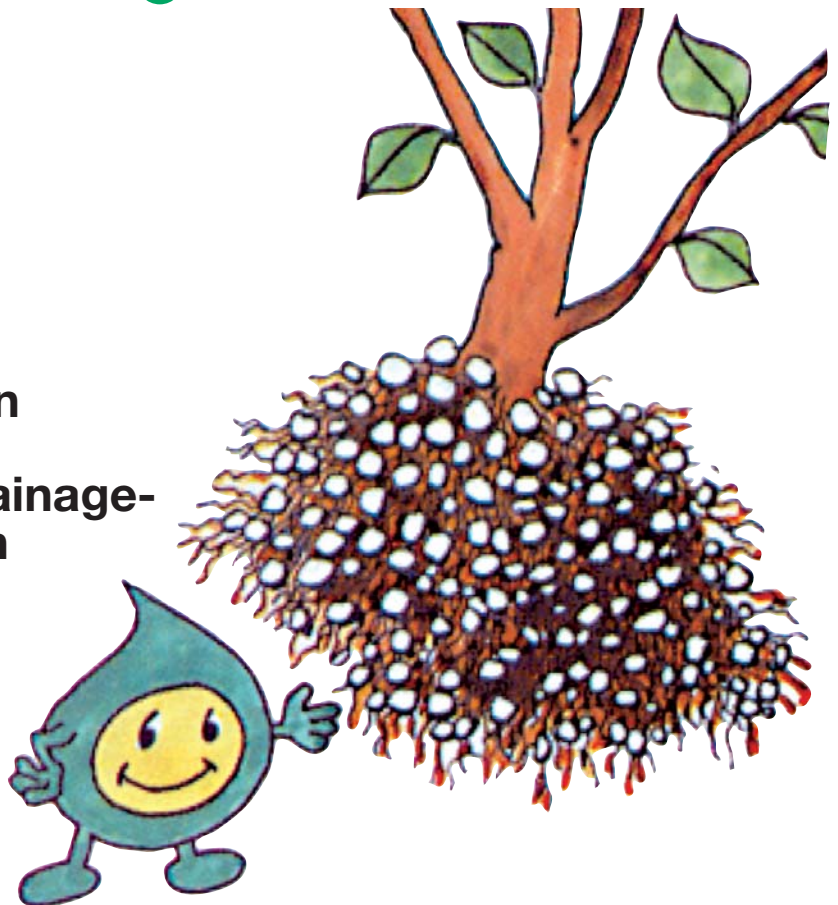
(neutrales Agrar- **e**uroperl® Typ K1 : für Wasserspeicherung & Drainage)

- 1 **optimiert** Luft-Wasser-Verhältnis
- 2 **befeuchtet** und **belüftet**
- 3 **mindert** Umsetzschock
- 4 **natürliches** Langzeit-Bodenverbesserungsmittel
- 5 **ökologisch** und **gesund**
- 6 **dauerhaft, ungeziefericher**

körniges Naturprodukt:
ohne Fasern , ohne Chemie

besonders :

- ✓ **schwere Böden**
- ✓ **Speicher- & Drainage-Schichten**
- ✓ **feuchtes Klima**



Agroperl® ist ein **offenporiges** Vulkangestein: als **physikalischer** Bodenhilfsstoff und **neutrales** Pflanzmedium zur Schaffung eines **optimalen Bodenklimas**.

Töpfe & Container

Agroperl - FEIN belüftet Blumenerde und befeuchtet Torf...



...speichert Wasser und Nährstoffe:
2-5 Liter für 10Liter Erde

fördert Wachstum
durch richtiges Verhältnis
von **Luft : Wasser**

Rasen & Dachgärten

Agroperl für Rasen und Sportflächen



Dieser Aufbau ist auch besonders geeignet für Dachgärten

Drainagiert & speichert

Pflanzlöcher

Wichtig bei Großpflanzen:



2-5 Liter für 10 Liter Erde
Agroperl®-G
GROB bis 1/2 Pflanzloch

Ebenso zur Pflanzloch-Vorbereitung bei normalen Bäumen und Sträuchern

Agroperl®-G besonders für schwere Böden



Anwendung von **Agroperl**[®]-G

speziell für Durchlüftung und Drainage (neben Speicherung), wie bei schweren oder nassen Böden, hartstämmigen Gewächsen, Pflanzen mit viel Luftbedarf (bei entgegengesetzten Voraussetzungen siehe **Agroperl**[®]-F)



Bewurzelung

Ideale Förderung des Feinwurzelwachstums bei **Sprühnebelvermehrung Vermehrungsbeeten und -häusern**
pur (100 % Vol. **Agroperl**[®]-G) oder mit Erde, Torf etc. gemischt (50 - 80 % Vol. **Agroperl**[®]-G)



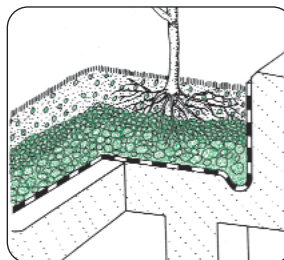
Bodenverbesserung

im **Freiland**: bei **mittleren** Böden bei **schweren** Böden vor **Pflanzarbeiten**
bei **Neuanlage** von **Sportrasen Wohnrasen Golfrasen**
30 - 80 l/m²/10 - 20 cm eingearbeitet oder mit Erde, Torf etc. gemischt 30 - 80 % Vol.-% **Agroperl**[®]-G .



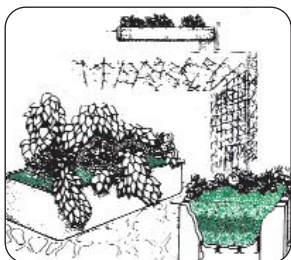
Substrate Pflanzerden

für Pflanzen mit hohem Luftbedarf und Empfindlichkeit gegen Staunässe, wie Orchideen, Kakteen, Farne und Bonsai
30 - 80 % Vol. **Agroperl**[®]-G



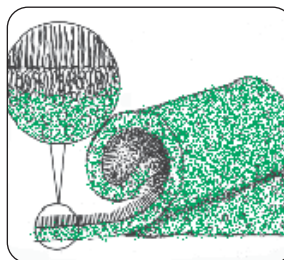
Dachgarten Substrate & Aufbauten

Optimierung: **Wasserspeicher Drainage Gewichtsreduktion Wärmedämmung**
30 - 70 % Vol. **Agroperl**[®]-G .
Eventuell unter Filtervlies Speicher- und Drainageschicht 5 - 20 cm aus **Agroperl**[®]-G pur.



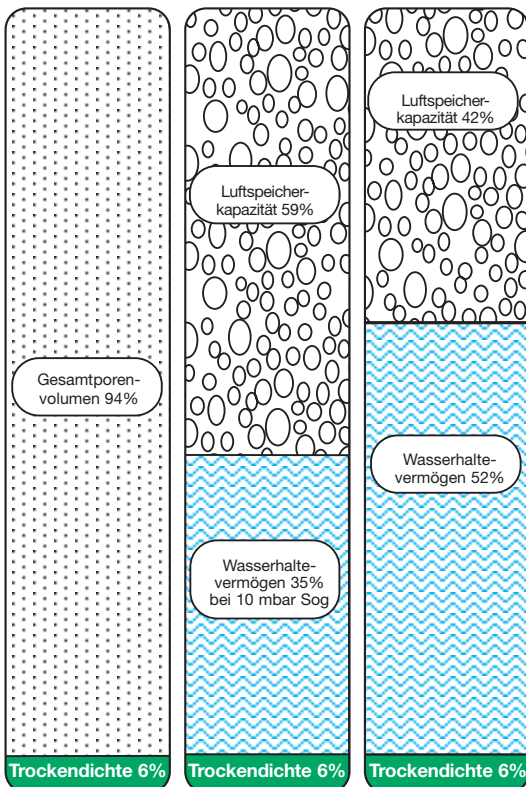
Pflanzcontainer, Kübelpflanzen

Bietet: **geringes Gewicht, gutes Wachstum**
verhindert: Substratschwund.
Im Pflanzsubstrat sind 30 - 80 % Vol. **Agroperl**[®]-G zu verwenden. Eventuelle Speicher- und Drainageschicht (ca. 1/3 Höhe) aus reinem **Agroperl**[®]-G



Rasen & Rollrasen

erhöht Luftvolumen und Wasserspeicher: **gesunder, trittfester Rasen erhöhte Lebensdauer niedrige Pflegekosten**
zur Bodenvorbereitung 30 - 80 l/m²/10 - 20 cm eingearbeitet für Rasentragschicht & Topdressing mit Erde, Torf etc. gemischt 20 - 70 % Vol.-% **Agroperl**[®]-G .



Hinweise: Bei Verwendung gut anfeuchten (30-40 l / Sack).

Größeres Wasserhaltevermögen bei Gießverhalten berücksichtigen.

* Infiltrationsrate kann durch Entmischung oder Einschlammung beeinflusst werden.

Technische Angaben

Infiltrationsrate:	hoch (60-90 cm/h) *
Wasserspeicher:	ca. 52 % Vol.
Wasserhaltevermögen:	ca. 35 % Vol. (bei 10 mbar Sog)
Luftspeicherkapazität:	ca. 59 % Vol.
Gesamtporenvolumen:	ca. 94 % Vol.
Trockendichte:	ca. 6 % Vol. = ca. 90 kg/m ³
Naßgewicht (gesättigter Zustand):	ca. 52 % Vol. = ca. 600 kg/m ³
Organische Substanz:	0 % Vol.
pH-Bereich:	neutrales Verhalten
Stabilität:	unverrottbar, formstabil
Sterilisation:	Agroperl [®] ist absolut sauber & steril im angelieferten Zustand.
	(Zur Wiederverwertung verträgt es Sterilisation mittels Chemie, Flamme oder Dampf.)
Temperaturbeständigkeit:	bis 800 °C, kurzzeitig bis 1200 °C
Leitfähigkeit:	ca. 0,23 mS cm ⁻¹
Korngröße:	≤ 6 mm

Kennzeichnung laut Düngemittelverordnung BGBl Nr. 1007/94:

Inverkehrbringer: Europerl Vertriebs-GesmbH, A-1100 Wien, Dampfgrasse 24

Erzeugungsland: Österreich; Handelsbezeichnung: Agroperl

Bezeichnung: Bodenhilfsstoff

Ausgangsstoff: 100 % mineralisch aus zellulär expandiertem Vulkangestein, gezielt kapillar für Agrareinsatz.

Wirkungsbereich: siehe "Anwendungen"

Gewicht oder Volumen: siehe "Technische Werte"