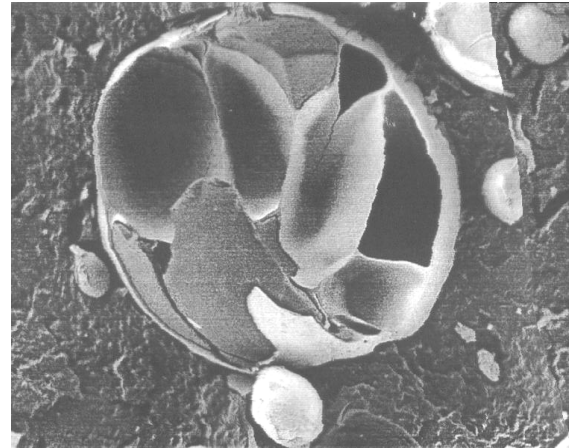


## Durchschnittliche technische Daten

### typische chemische Analyse:

SiO <sub>2</sub> (gebunden)	73 %
Al <sub>2</sub> O <sub>3</sub>	17 %
CaO	1 %
K <sub>2</sub> O	5 %
Na <sub>2</sub> O	3 %
andere Elemente	Spuren
Oberflächenfeuchtigkeit	< 0,2 %
pH-Wert	6,5 - 7,5
freier Quarzanteil	keiner
Gasfüllung	Luft
unbrennbar	A1



### Siebanalyse:

Teilchengröße	µm
∅ Teilchengröße	µm
typ. Verteilung:	> 1000 µm
	500 - 1000 µm
	300 - 500 µm
	< 300 µm

	eurocell <sup>®</sup> 800 (-H)	eurocell <sup>®</sup> 1000 (-H)	eurocell <sup>®</sup> 1500 (-H)
Teilchengröße	5-800	5-1000	5-1500
∅ Teilchengröße	300	350	500
typ. Verteilung:	- %	1 %	15 %
	10 %	20 %	35 %
	35 %	25 %	23 %
	55 %	54 %	27 %

### physikalische Daten:

wirksame Dichte	g/cm <sup>3</sup>	0,17	0,07	0,09
Schüttgewicht	kg/m <sup>3</sup>	90	55	70
Sackgewicht netto	kg	9	5,5	7
Sack / Palette	Stk.	24	24	24
Palettengewicht netto	kg	216	132	168
Big-Bag netto	kg	234	143	182
Oberflächenbehandlung		siehe separates Datenblatt		
Schmelzpunkt	°C	1260	1260	1260
Farbe		weiß	weiß	weiß
Wärmeleitfähigkeit λ	W/mK	0,05	0,04	0,04