

# stauss<sup>®</sup>-Thermo-Fassade

die unbrennbare diffusionsoffene Alternative

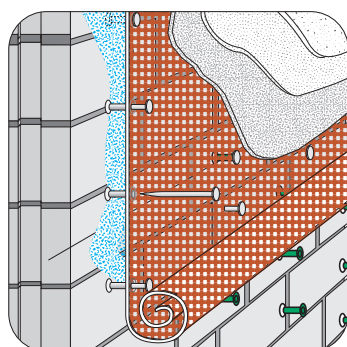


Warum **stauss**<sup>®</sup>-Thermo-Fassade:

- ✓ **unbrennbar**
- ✓ **schlagfest**
- ✓ **ohne Folien**
- ✓ **optimale Diffusionswerte - immer trockene Mauern**
- ✓ **ganze Baubreite zum Dämmen -  
keine feuchtigkeitsbeibringende Hinterlüftung**
- ✓ **wirtschaftlich und fugenlos -  
kein Zuschneiden und Einpassen der Dämmstoffe**
- ✓ **keine Setzung, da rein aus mineralischen Baustoffen**
- ✓ **dauerhaft und stabil auf allen Unterkonstruktionen**

die Fassade für alle Fälle

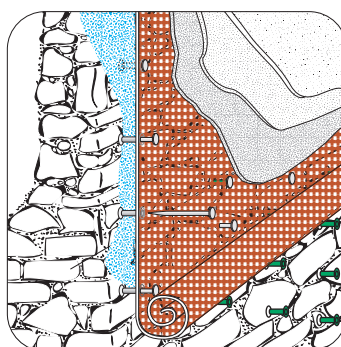
## ohne Hinterlüftung, ohne Folien - auf allen Mauern



### Ziegel- & Steinwand:

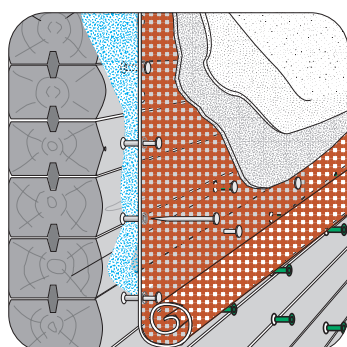
Problemlose Montage auch auf unebenen Untergründen.

Flaches kann strukturiert werden, Unebenes kann einfachst eingeebnet werden.



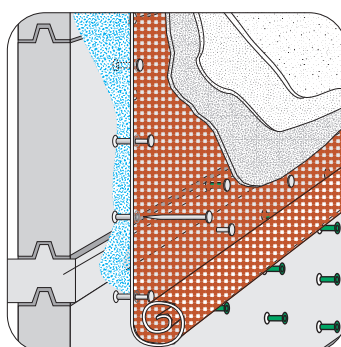
### Mischmauerwerk:

Durch die Dübelmontage ist auch die Sanierung von sehr alten Mauern kein Problem. Die Sanierung des alten Putzes kann entfallen: Dübelmontage direkt durch loses Material in die tragende Mauer!



### Holz wand:

Die diffusionsoffene und trockene Bauart der **stauss®-Thermo-Fassade** ermöglicht eine problemlose und dauerhafte Lösung: holzfreundlich, wetterfest.




### Fertigteil & Plattenbauten:

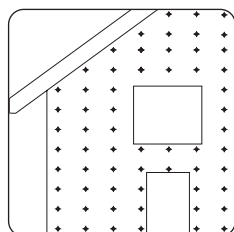
Werden mit der **stauss®-Thermo-Fassade** problemlos gedämmt. Dehnungen & Bewegungen werden abgefangen, Feuchtigkeit kann abziehen.

Um eine optimale Wirkung der **stauss®-Thermo-Fassade** zu erzielen, bleiben Sie bitte voll im System der mineralischen Baustoffe!

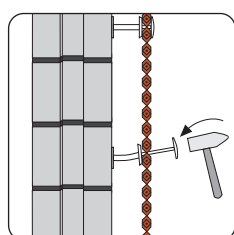
- **Thermo-Fill®S**  
mineralischer, unbrennbarer und feuchtigkeitsunempfindlicher Dämmstoff
- **stauss®-Fassadengewebe**  
mineralisch, unbrennbar, mit Stahl armierter Putzträger
- **Kalk-Zement- oder Kalkvorspritzer**  
mineralisch, unbrennbar, diffusionsoffen
- **Grund- und Edelputz** nach ihrer Wahl  
mineralisch, unbrennbar, diffusionsoffen

Konstruktion mit	[mm]	U-Wert (k-Wert) [Wm <sup>2</sup> /K]	R <sub>w</sub> [dB]
	60	0,44	~ 66
	80	0,36	~ 67
	100	0,31	~ 68
	120	0,27	~ 69
	140	0,24	~ 70
	160	0,22	~ 71
	180	0,20	~ 72
	200	0,18	~ 73
	220	0,17	~ 74

## einfache Verarbeitung:

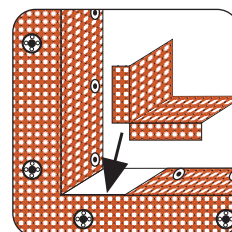


Anreißen, bohren und ca 5 Dübel / m<sup>2</sup> setzen



**stauss®-Fassadengewebe** aufziehen und Dübel schließen

Mit **stauss®** einfaches und schnelles Ausbilden der Fenster, Türen und Anschlüsse  
- ohne Spezialwerkzeug  
- ohne Spezialprofile



Vorspritzer und Grundputz aufbringen, ausblasen mit **Thermo-Fill® S**, Deckputz aufbringen

